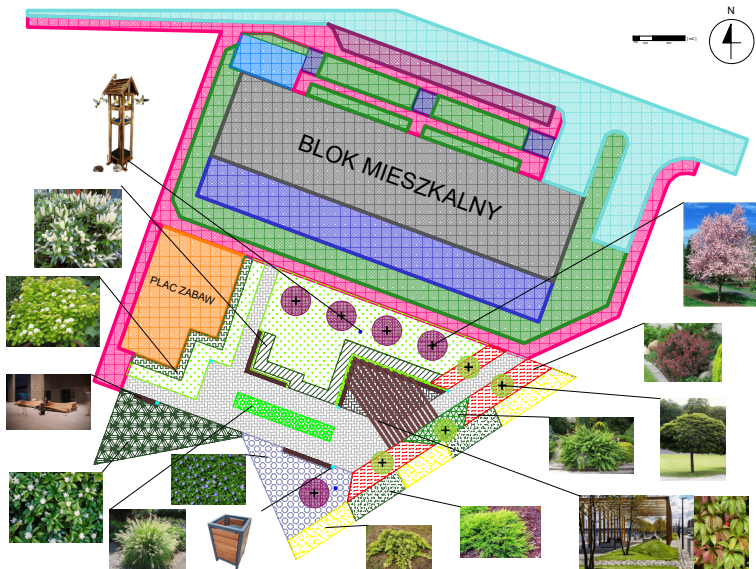


KONCEPCJA ZAGOSPODAROWANIA TERENU OSIEDLOWEGO PRZY UL. WITCZAKA 4

LEGENDA

	Trawnik
	Ławka
	Tawuła japońska 'Tor Gold'
	Laurowiśnia wschodnia
	Berberys Thunberga 'Atropurpurea Nana'
	Berberys Thunberga 'Green Carpet'
	Jalowiec płóczy 'Golden Carpet'
	Jalowiec sabsiński 'Arcadia'
	Rozplenica japońska
	Barwinek pospolity
	Runianka japońska
	Kostka brukowa
	Pergola obsadzona winobluszczem pięciolistikowym
	Śliwa wiśniowa 'Nigra'
	Klon pospolity 'Globosum'
	Kosz na śmieci
	Karmnik

ZAMYŚL PROJEKTU

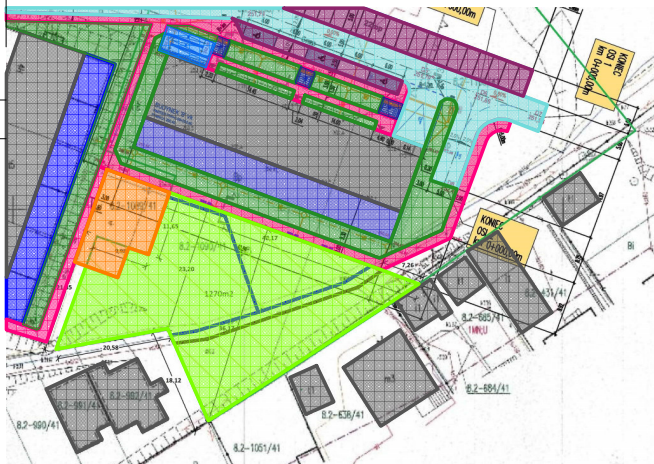


ANALIZA TERENU ZAGOSPODAROWANIA

Koncepcyjny plan zagospodarowania terenu zieleni przy ul. Witczaka 4 ma na celu stworzyć przyjemną strefę wypoczynkową dla mieszkańców osiedla. Koncepcja wyróżnia się bogatą roślinnością, która nie wymaga dużego nakładu prac pielęgnacyjnych oraz jest odporna na warunki klimatyczne południowej Polski. W koncepcji zostały również użyte obiekty małej architektury krajobrazu, które mają spełniać funkcje użytkowe i stworzyć miejsce do relaksu oraz odpoczynku.

LEGENDA

	TEREN ZIELENI NIEZAGOSPODAROWANY
	BUDYNKI MIESZKALNE
	CHODNIK
	OGRODKI PRYWATNE
	PLAC ZABAW
	DROGA OSIEDLOWA
	ZIELEŃ ISTNIEJĄCA
	PARKING
	SCHODY
	PODJAZD DLA INWALIDY



Koncepcję zagospodarowania terenu osiedlowego wykonała uczennica klasy III a TP Gabriela Kapol