

Załącznik nr 1 do zapytania ofertowego nr ZAP U/19/2023.

Obmiar powierzchni objętych utrzymaniem zimowym.

1. ul. Marusarzówny – mapka nr 1

20 m x 6,00m = 120 m²
12 m x 7,00 m = 84 m²
120 m x 6,00 m = 720 m²
75 m x 6,00 m = 450 m²
30 m x 6,00 m = 180 m²

Razem 1 554,00 m²

2. ul. Truskawkowa – mapka nr 2

25 m x 6,00 m = 150 m²
11 m x 6,00 m = 66 m²
45 m x 6,00 m = 270 m²
15 m x 6,00 m = 90 m²

Razem 576,00 m²

3. ul. Witczaka – mapka nr 3

45 m x 6,00 m = 270 m²
15 m x 6,00 m = 90 m²
15 m x 6,00 m = 90 m²
40 m x 5,00 m = 200 m²
50 m x 6,50 m = 325 m² + 1053 m² - (łącznie z wjazdami do garażu)

Razem 2 028 m²

4. ul. Turystyczna działka 107/53 - 1 340 m² - ul. Turystyczna – mapka nr 4
5. ul. Turystyczna działka 110/3 - 540 m² - ul. Turystyczna – mapka nr 5

Łączna powierzchnia: 6 038,00 m²



Jastrzębskie TBS
„DASZEK” Sp. z o.o.
PROKURENT
Mirosław Lasak

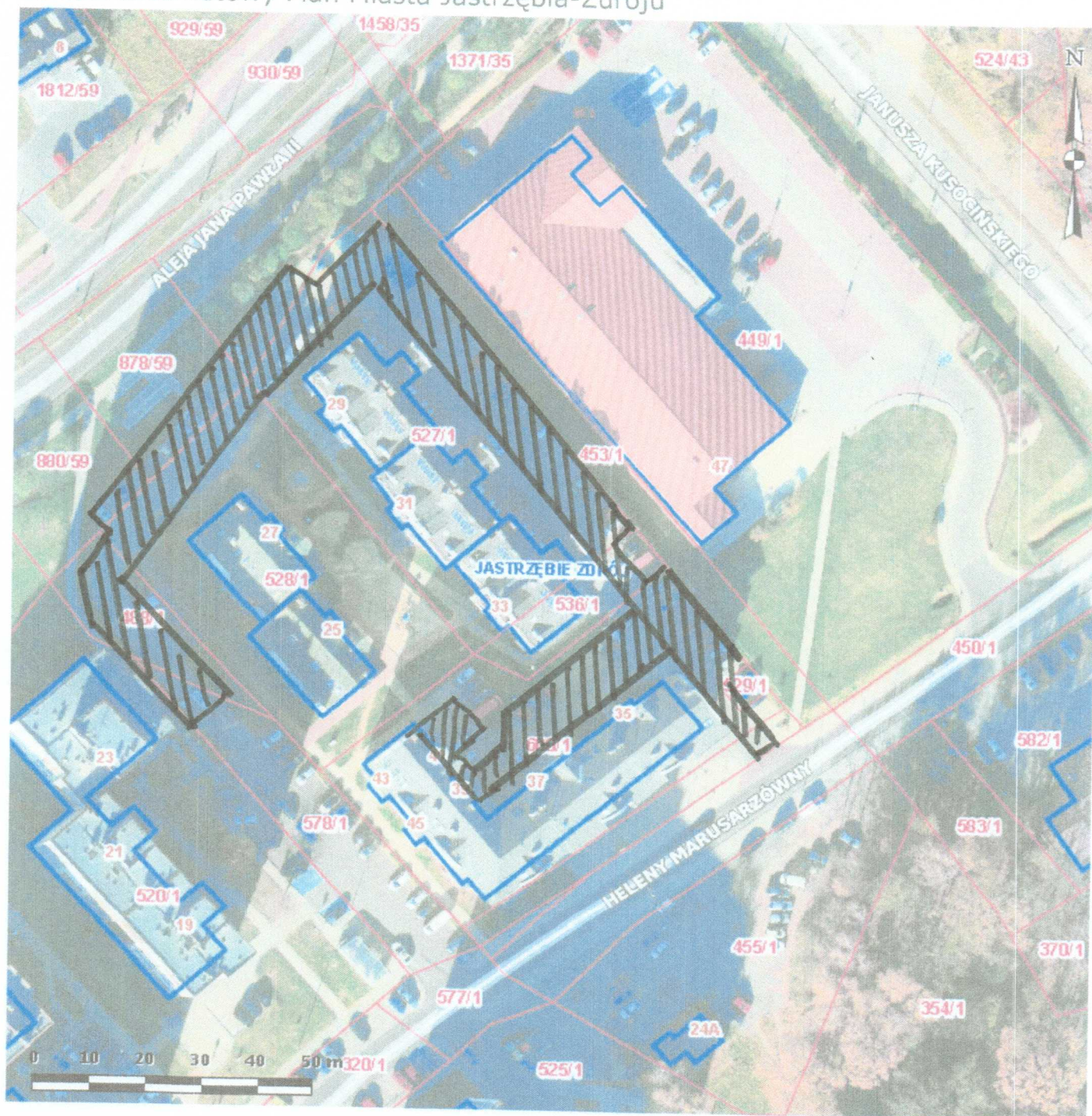


Jastrzębskie Towarzystwo Budownictwa
Spółeczne „DASZEK” Sp. z o.o.
CZŁONEK ZARZĄDU
Dariusz Chmielewski

ul. MARUSARZÓWNY - mapa nr 1

2019-10-15 09:06:23

Temat: Internetowy Plan Miasta Jastrzębia-Zdroju

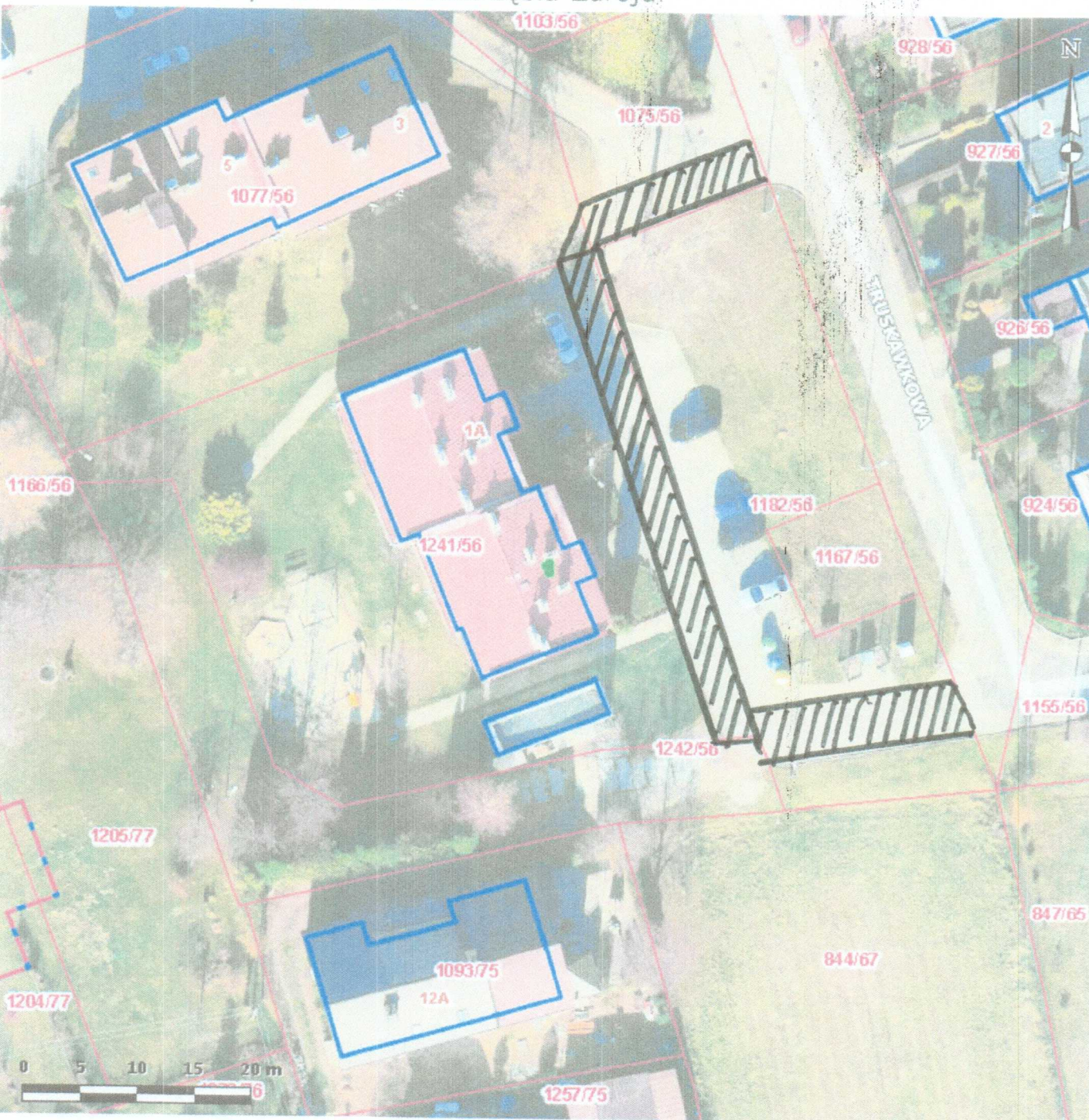


Skala: 1:1000

ul. TRUSKANKOWA - mapa nr 2

2019-10-15 09:12:38

Temat: Internetowy Plan Miasta Jastrzębia-Zdroju



Skala: 1:500



Uwaga: Ten wydruk ma charakter wyłącznie poglądowy i nie może służyć jako dowód w postępowaniach administracyjnych i innych.

ul. Turystyczna - mapa nr 4

2019-10-15 09:19:50

Temat: Internetowy Plan Miasta Jastrzębia-Zdroju



Skala: 1:665

ul. TURYSTYCZNA - mapa nr 5

2019-10-15 09:22:29

Temat: Internetowy Plan Miasta Jastrzębia-Zdroju



Skala: 1:500

Uwaga: Ten wydruk ma charakter wyłącznie poglądowy i nie może służyć jako dowód w postępowaniach administracyjnych i innych.